

Systembauweise für Flüchtlinge in Stuttgart

Stuttgart, 26. Januar 2016

Helmuth Caesar - Geschäftsführung



- Dezentrale Unterbringung von ca. 8000 Flüchtlingen vor allem in **standardisierten, systemoffen ausgeschriebenen Wohnheimen** mit Verteilung auf alle Stuttgarter Stadtbezirke und Begrenzung der Belegung auf ca. 240 (360) Personen und max. 3 (5) Gebäuden pro Standort



Die offene Systembauweise bewährt sich gerade auch für temporäre Bauten wie zum Beispiel den Bau von Wohnheimen – im Falle von Stuttgart beim Bau von Flüchtlingsunterkünften

Die Vorteile der offenen Systembauweise sind:

- Flexibilität der Konstruktions- und Ausbausysteme
- Breit gefächertes Bieterkreis
- Öffnung für Innovationen und Sonderlösungen
- Signifikanter Preisvorteil gegenüber konventioneller Bauweise
- Geschwindigkeit der Umsetzung
- Weitestgehender Festpreis durch Typengebäude



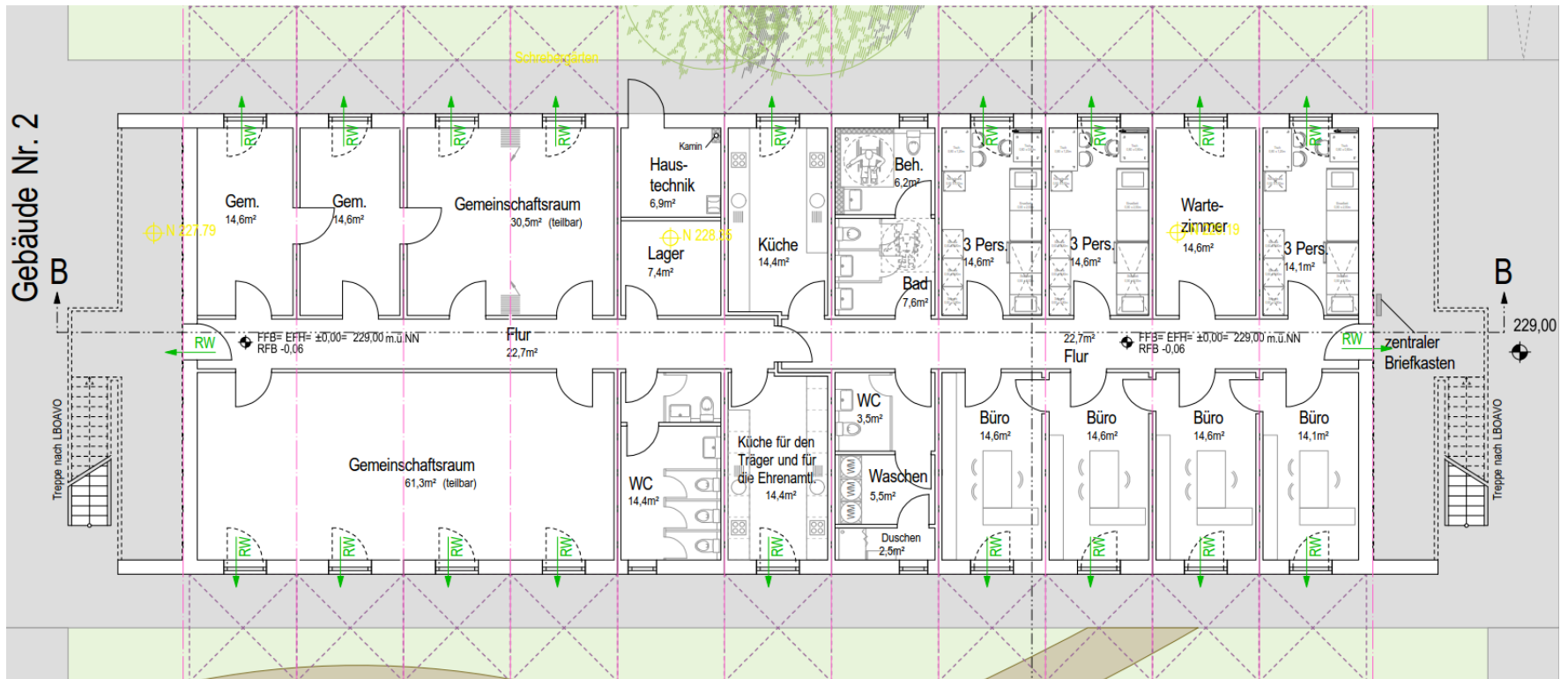
Bau und Technik

Tragende Wände in flexibler Stahlrahmen-Leichtbauweise (Gipskartonwände) in Brandschutzklasse F30-B, feuerhemmend oder aber als Massivfertigbau –

Weitere Infrastrukturelle Einrichtungen:

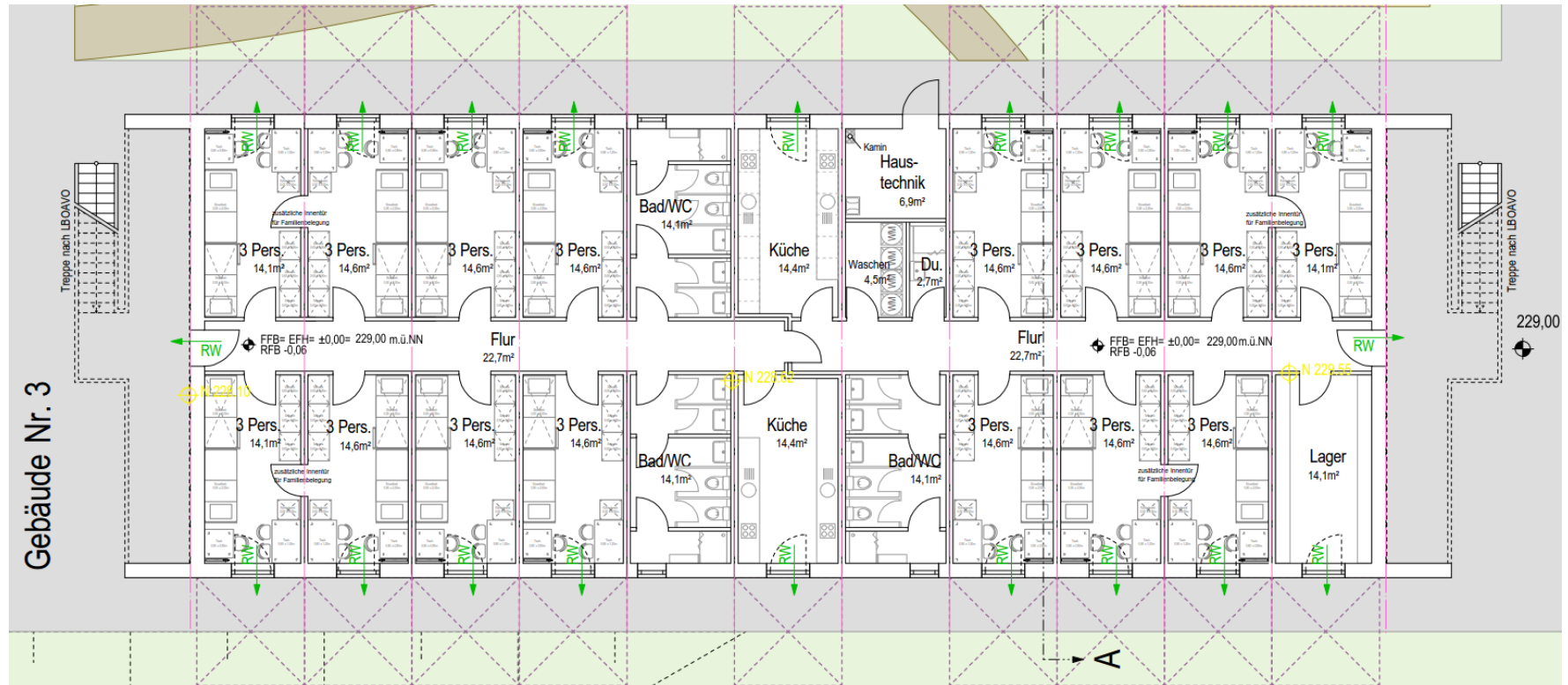
- Stellplätze
- Fahrradstellplätze
- Müllboxen
- Kinderwagenboxen
- Außenbeleuchtung
- Spielplatz

Systembauweise für Flüchtlinge in Stuttgart.



Wagrainstraße, Stuttgart-Münster

Systembauweise für Flüchtlinge in Stuttgart.



Wagrainstraße, Stuttgart-Münster

Bau und Technik

Die Fassade wird wie bei konventionellen Wohnungsgebäuden verputzt. Es sind keine Fugen der Module sichtbar, dadurch wirkt das Gebäude solide und beständig.

Heizung:

Brennwerttechnik

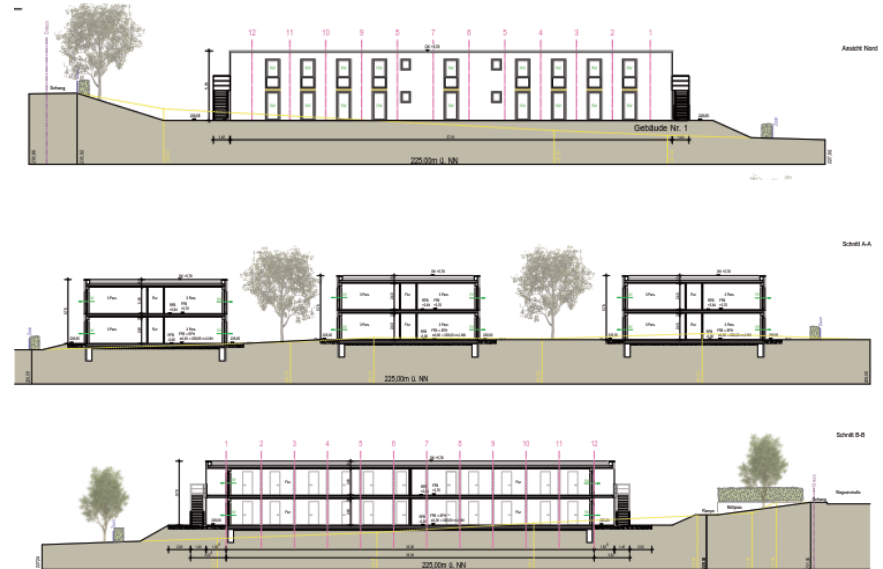
Warmwasserversorgung:

Dezentral über elektrische Durchlauferhitzer

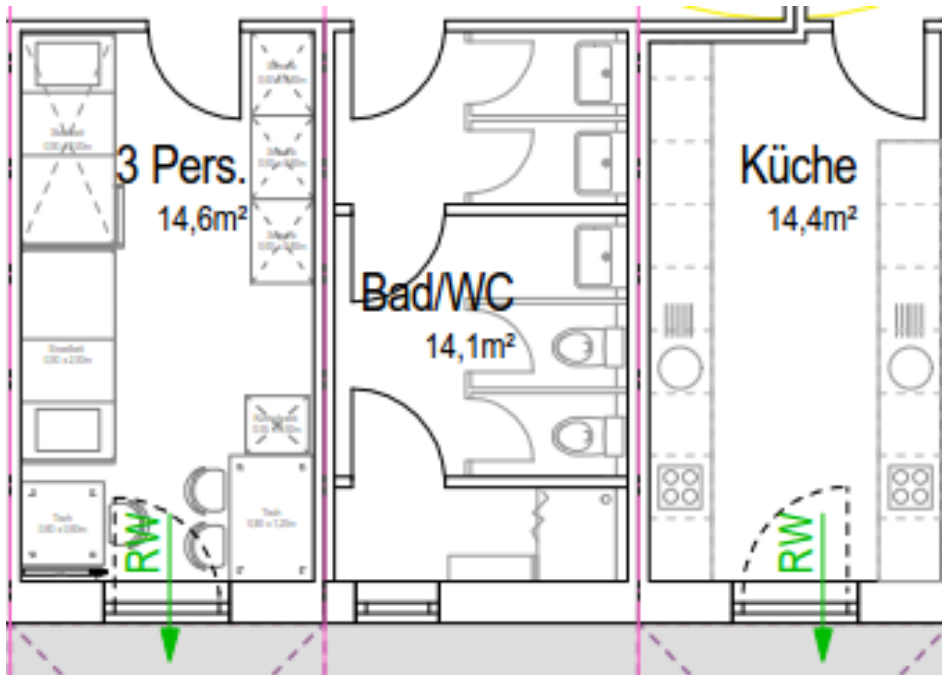
Einhaltung der gültigen EnEV

Wärmeschutznachweis

Energiepass



Wagrainstraße, Stuttgart-Münster



Zimmer mit rund 14 m², in denen jeweils bis zu 3 Personen untergebracht werden können.

Die Zimmer sind untereinander bei Bedarf durch Zwischentüren zu Familienzimmern umrüstbar.

Ausstattung:

- Innenwände aus tapeziertem Trockenbau
- Sanitärgegenstände vorhanden
- Sanitärbereiche sind raumhoch gefliest
- Linoleumboden

Wagrainstraße, Stuttgart-Münster

Qualitätsunterschied zu Containern

▪ **Bauzeit**

Je nach Standort werden die Module in 11-13 Wochen errichtet und dem Nutzer zur Möblierung übergeben.

▪ **Bauphysik**

Hinsichtlich Schall- und Wärmeschutz, inkl. sommerlicher Wärmeschutz, ist der Systembau vergleichbar mit einem konventionell erstelltem Wohnungsbau. Das Gebäude löst als vollwertiges Wohnheim somit auch temporär die Folgeunterbringung.

▪ **Brandschutz**

Es gibt einen geregelten Brandschutz mit Zulassungsbescheid.

▪ **Flexibilität**

Jederzeit modular erweiterbar und umnutzbar, mit der Möglichkeit, auch Module zurück zu bauen oder umzusetzen.

▪ **Recycling**

Das Gebäude ist in seinen Komponenten weitestgehend recyclingfähig.

Systembauweise für Flüchtlinge in Stuttgart.

Neue Unterkünfte in Systembauweise



Im Wolfer, Stuttgart-Plieningen

Systembauweise für Flüchtlinge in Stuttgart.



Wagrainstraße, Stuttgart-Münster



Systembauweise für Flüchtlinge in Stuttgart.



Wagrainstraße, Stuttgart-Münster