

Grüne Nachbarschaften

Grün in der Stadt
eine Initiative des Bundes
- auch für Wohnquartiere?

Tagung gdw und Kompetenzzentrum Großwohnsiedlungen am 27.6.2017

Dr. Ing. Klaus Habermann-Nieße – plan zwei



Herausforderung - Stadtgrün



Foto plan zwei

Nutzungswandel Nutzungsdruck

Herausforderung - Stadtgrün



Fotor Ralf Ilgenfritz BMUB

Komplexität der Grünen Infrastruktur

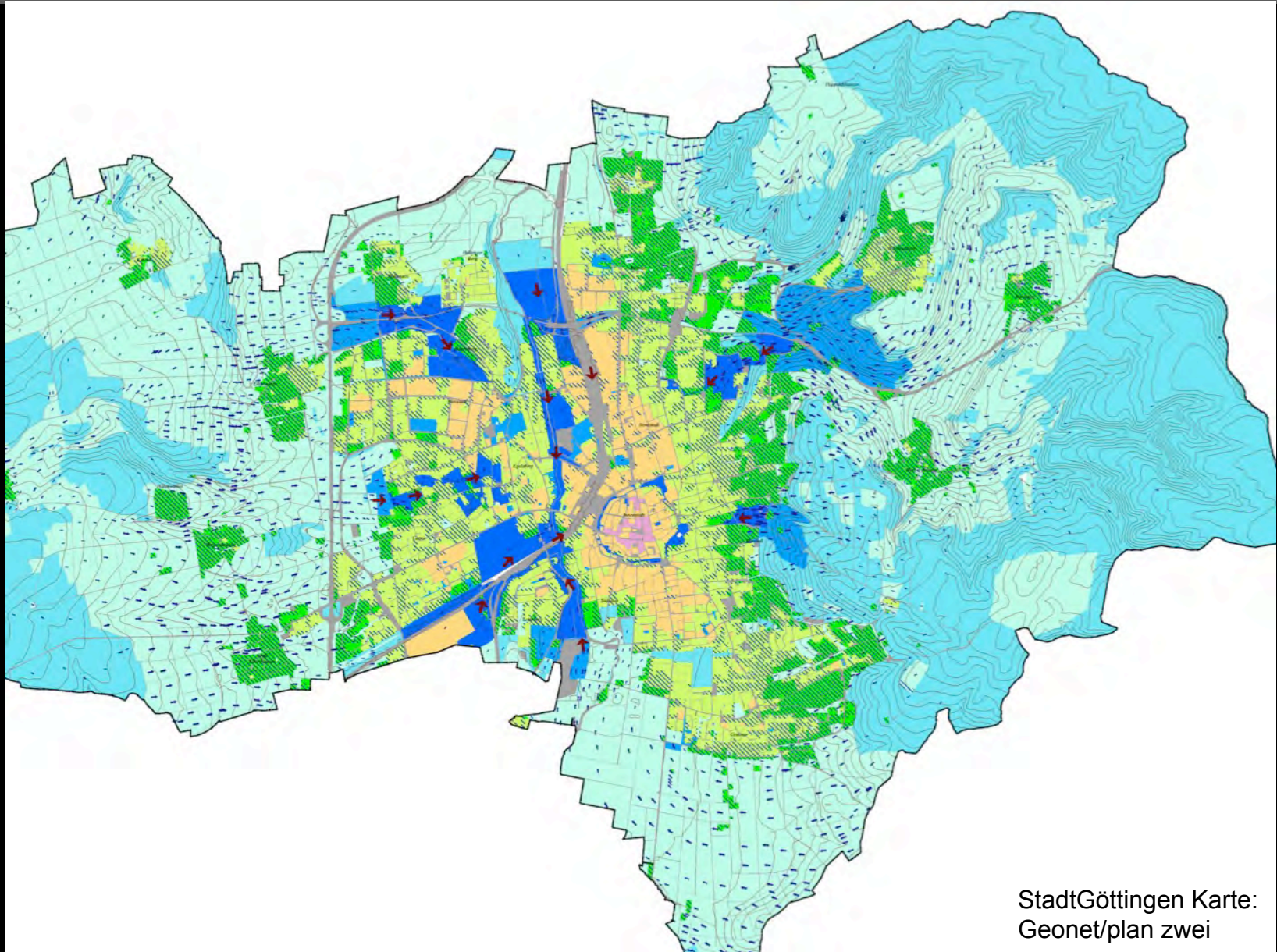
Herausforderung - Stadtgrün



Nibis Kartenserver – Linden Nord

Umweltgerechtigkeit in der dichten Stadt

Herausforderung - Stadtgrün



StadtGöttingen Karte:
Geonet/plan zwei

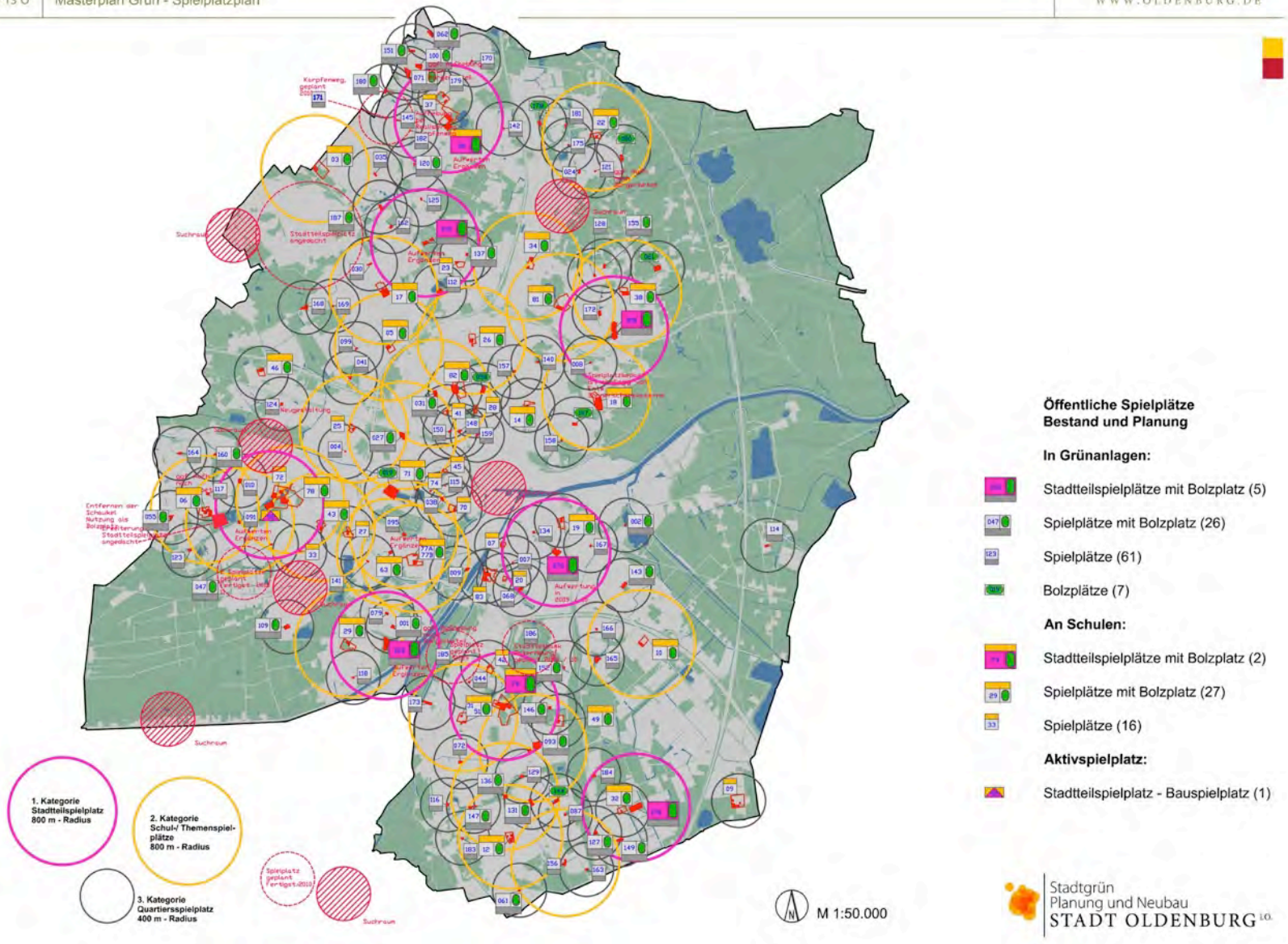
1. Integrierte Planung für das Stadtgrün
2. Grünräume qualifizieren und multifunktional gestalten
3. Mit Stadtgrün Klimaschutz stärken und Klimafolgen mindern
4. Stadtgrün sozialverträglich und gesundheitsförderlich entwickeln
5. Bauwerke begrünen
6. Vielfältige Grünflächen fachgerecht planen
7. Akteure gewinnen, Gesellschaft einbinden
8. Forschung verstärken und vernetzen
9. Vorbildfunktion des Bundes ausbauen
10. Öffentlichkeitsarbeit und Bildung

Integrierte Planung für das Stadtgrün

53°8'N 8°13'O

Masterplan Grün - Spielplatzplan

WWW.OLDENBURG.DE



Integrierte Planung für das Stadtgrün



Integrierte Planung in Quartieren



Foto plan zwei

Doppelte Innenentwicklung – München Ackermannbogen

2. Grünräume qualifizieren und multifunktional gestalten



Foto Adam Sevens

2. Grünräume qualifizieren und multifunktional gestalten





Foto plan zwei

Stadtgrün sozial verträglich und gesundheitsförderlich entwickeln



Foto: BMUB Milena Schlösser

Dessau Stadtpark: interkultureller Generationenpark



© plan zwei

Foto: plan zwei

Mit Stadtgrün Klimaschutz stärken und Klimafolgen mindern



Grünes Kreuz Potsdam Drewitz- Teilabriß dient auch der besseren Durchlüftung

Mit Stadtgrün Klimaschutz stärken und Klimafolgen mindern



Stadt Heidenheim: Brenzpark – Wasser in Gestaltung einbinden

Vielfältige Grünflächen fachgerecht planen, anlegen und unterhalten



FotoBMUB Milena Schlösser

Bauwerke begrünen



Foto BMUB Milena Schlösser

Hamburg Wilhelmsburg - Gründach der Behörde für Bau und Umwelt

plan
zwei

Akteure gewinnen, Gesellschaft einbinden



Foto plan zwei

Wohnungsgenossenschaft pro Leipzig eG und Nachbarschaftsgarten
Kolonnaden Alte Salzstraße in Leipzig Grünau

Akteure gewinnen, Gesellschaft einbinden

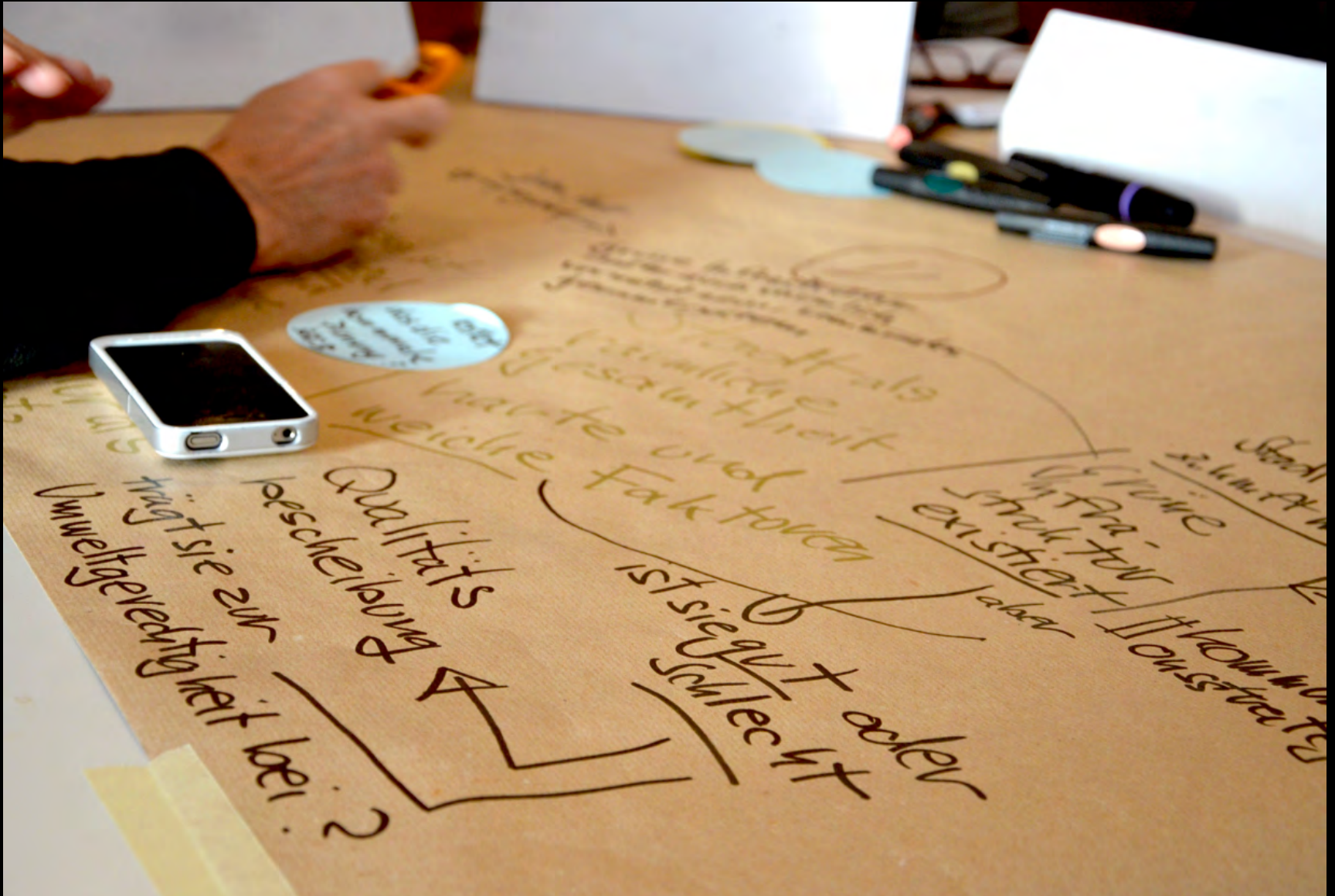


Fotorechte: BMUB
Milena Schlösser

Bunte Gärten Leipzig



Forschung verstärken und vernetzen



Gibt es Frischen Wind?

„Städte können Zukunft gestalten, indem sie attraktive und gesunde Lebensbedingungen bieten. Dazu gehört neben sauberer Luft und weniger Lärm vor allem viel und qualitativ hochwertiges Grün, das allen zur Verfügung steht.“

Maria Krautzberger Präsidentin
des Umweltbundesamtes

„Grün ist nicht nur ein wichtiger Bestandteil für die Lebensqualität in den Städten, sondern steht ganz konkret auch im Zusammenhang mit dem Wert der Immobilien – und in besonderer Weise für die Qualität des Standortes.“

Klaus-Peter Hesse
Geschäftsführer Zentraler
Immobilien Ausschuss ZIA